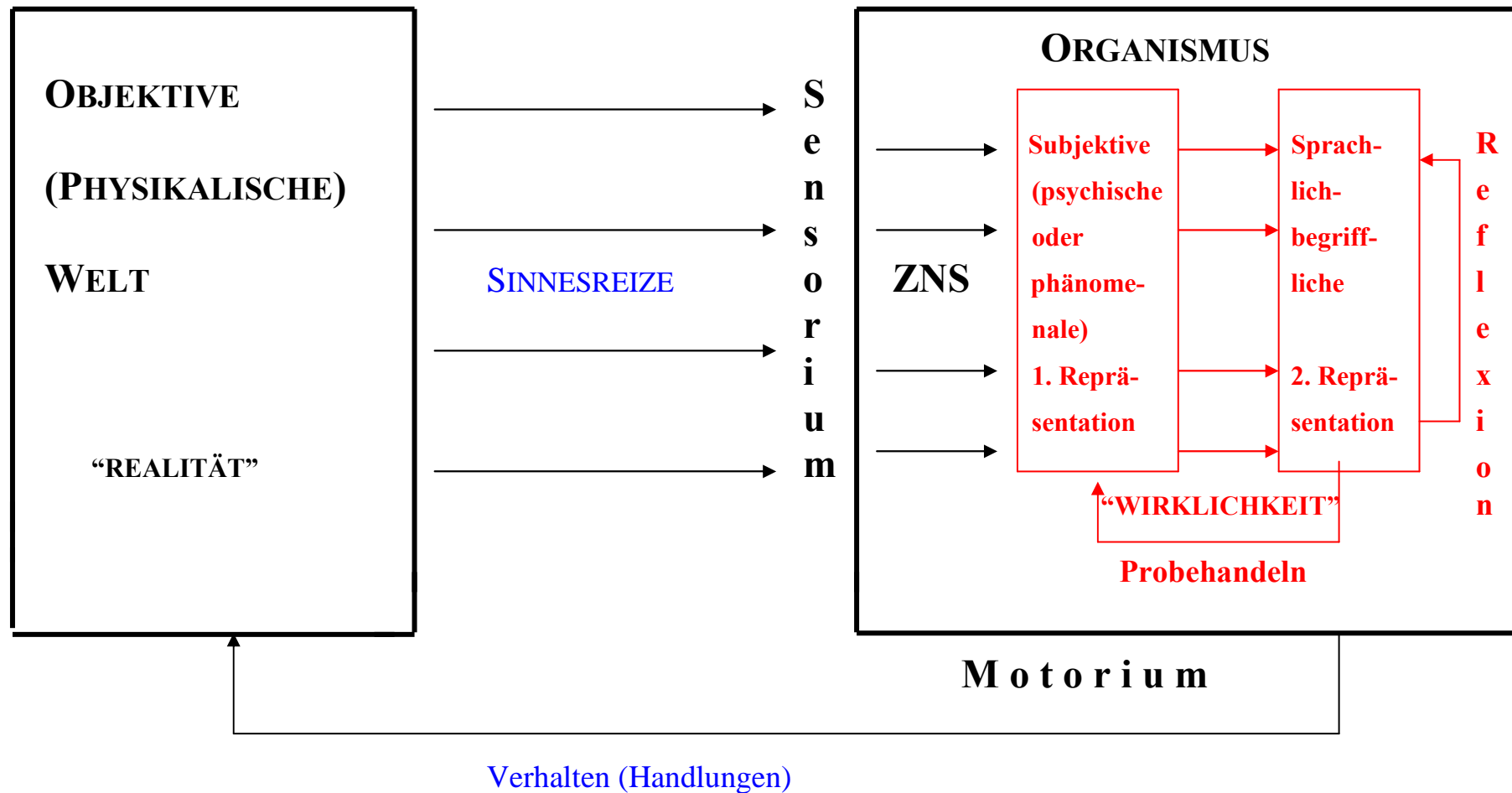
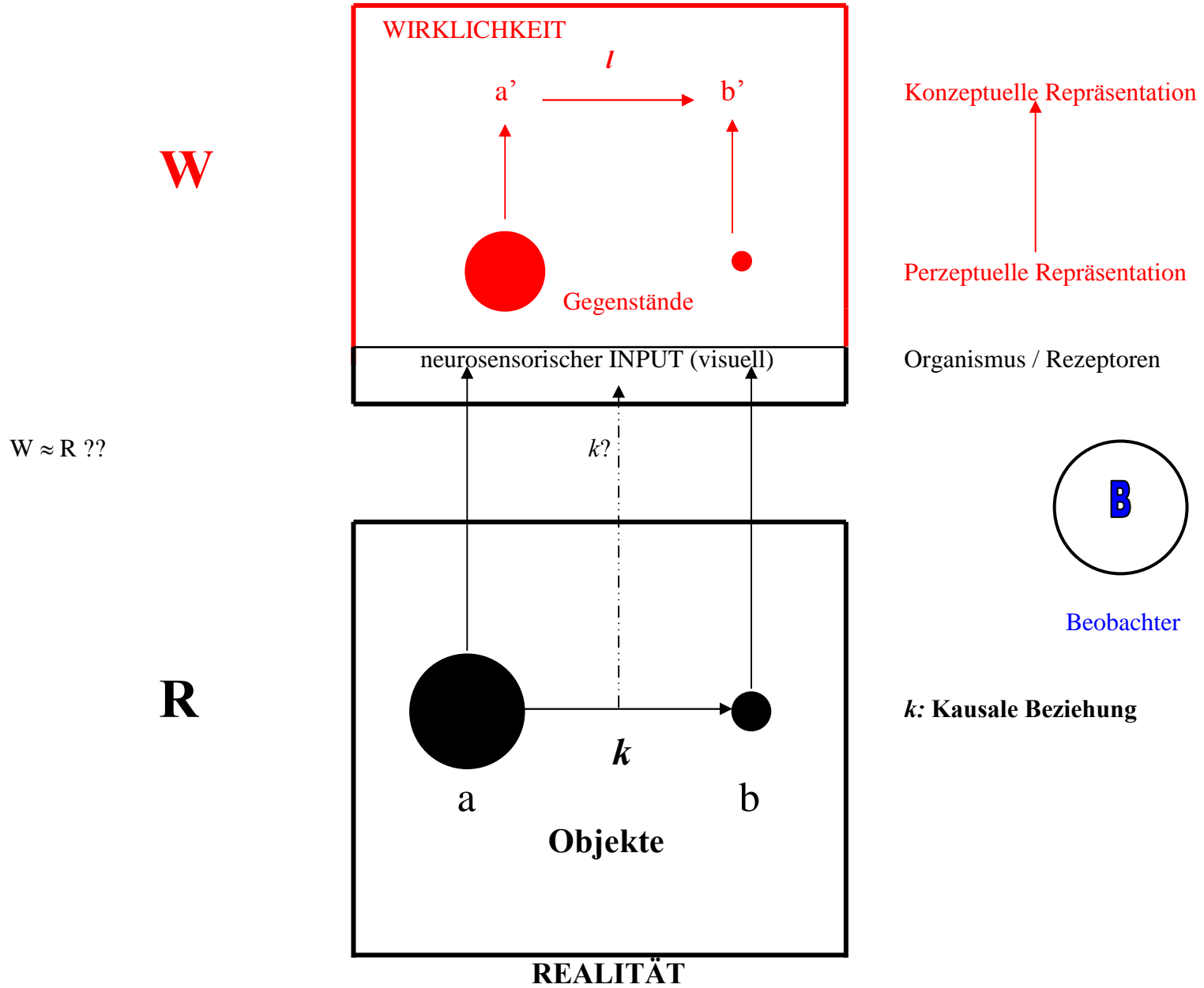


SUBJEKT- UND OBJEKT-WELT

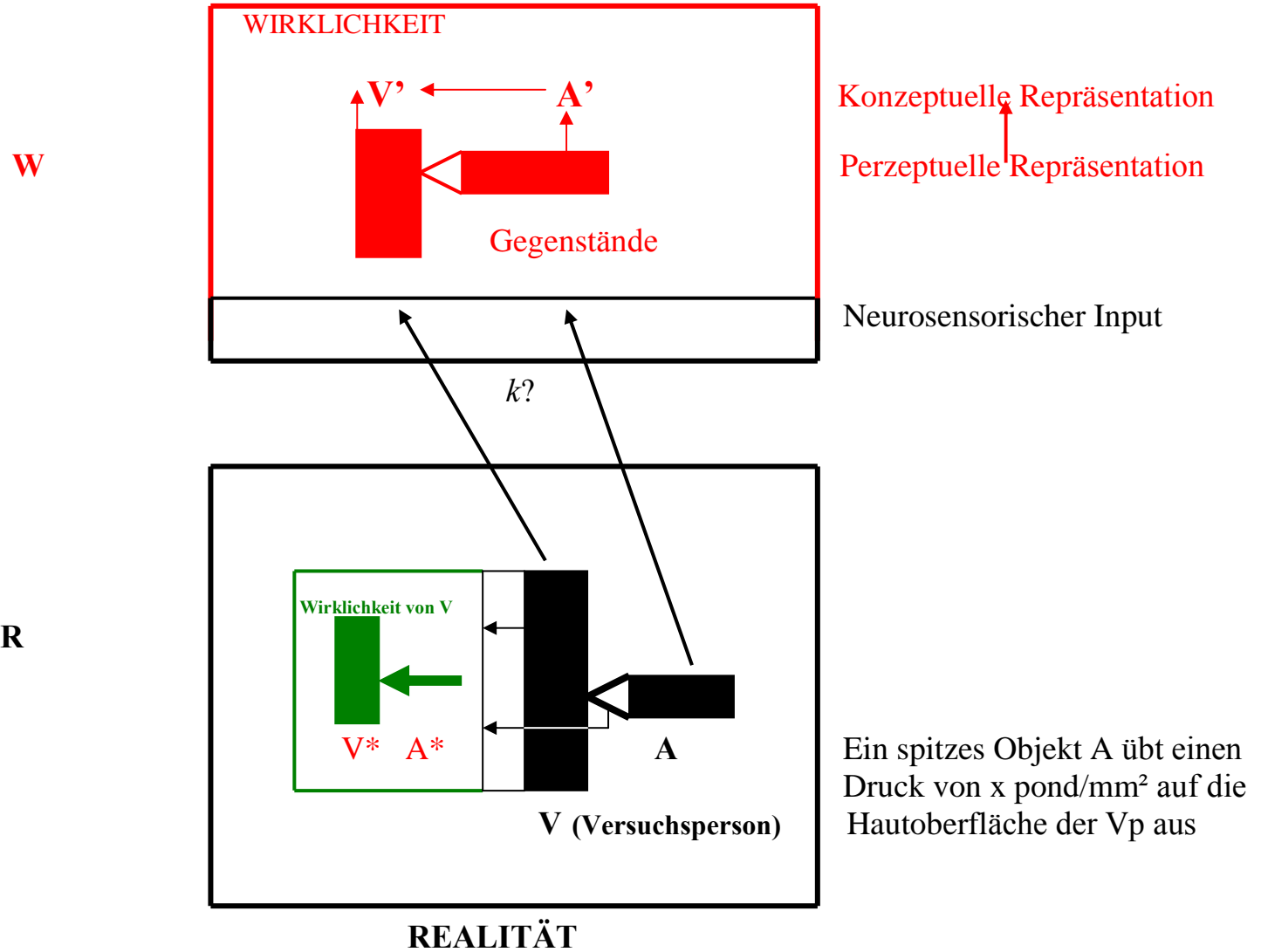
SUBJEKT

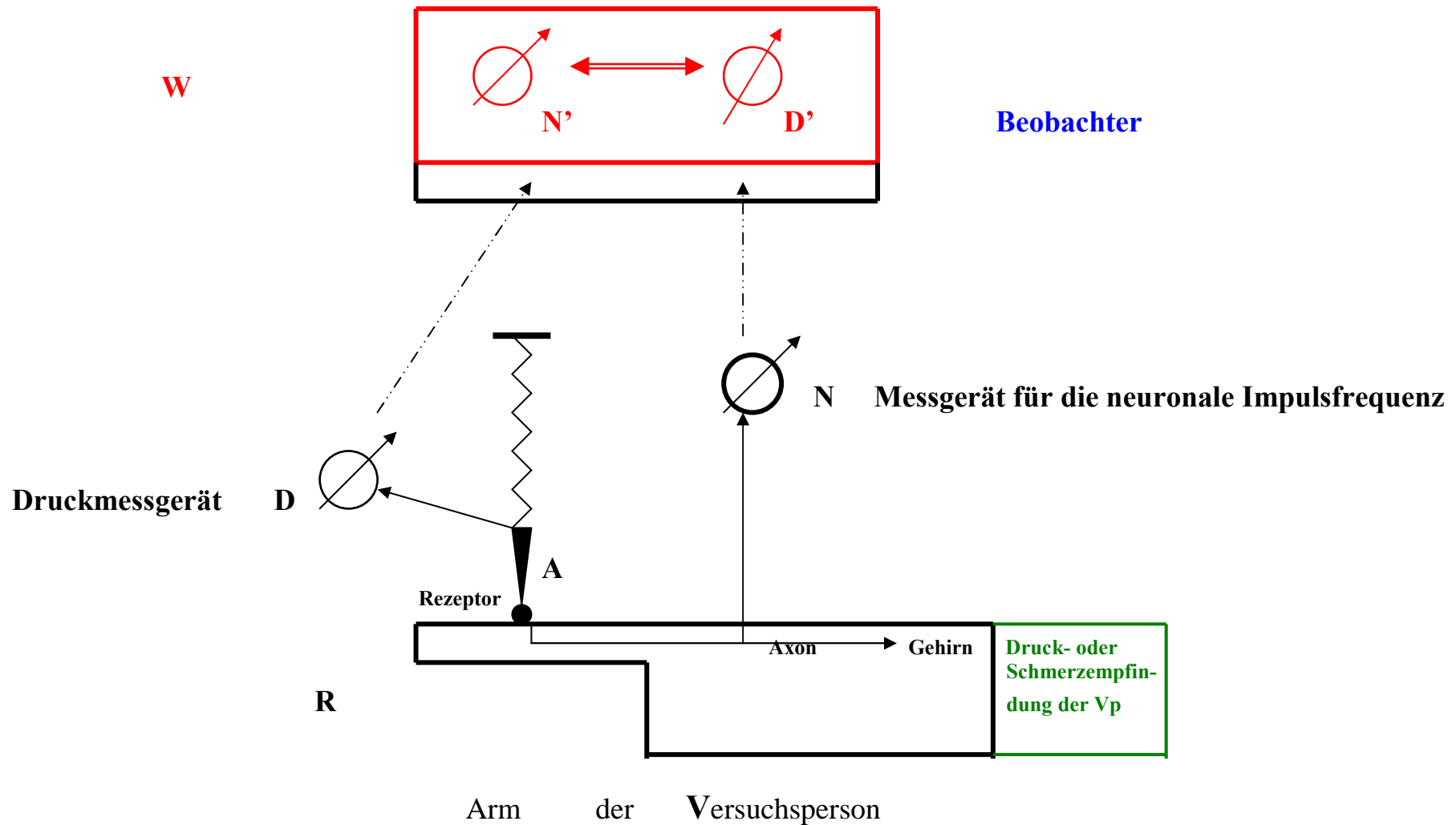


Das obige Schema zeigt sehr "holzschnittartig" die grundlegende Beziehung zwischen objektiver Realität und subjektiver Wirklichkeit. Die folgende Graphik gibt eine andere Veranschaulichung des gleichen Zusammenhangs wieder.



(„Außenwelt“)
Beobachter





Schematische Darstellung: Der Beobachter vergleicht innerhalb *seiner* Wirklichkeit **W** die Messwerte der beiden *wahrgenommenen* Messgeräte **N'** und **D'** miteinander. Die Wirklichkeit der Versuchsperson (hier grün) ist ihm nicht zugänglich – außer über sprachliche Mitteilungen der *Vp* (die nicht zuverlässig sein müssen).